

# Viewmate support ordinateur - bureau 302

Dataflex se soucie de l'environnement. C'est la raison pour laquelle nous avons créé cette fiche éco. Nous y fournissons un aperçu détaillé de l'empreinte environnementale de ce produit ainsi que des informations sur comment la réduire ensemble par le biais du recyclage.



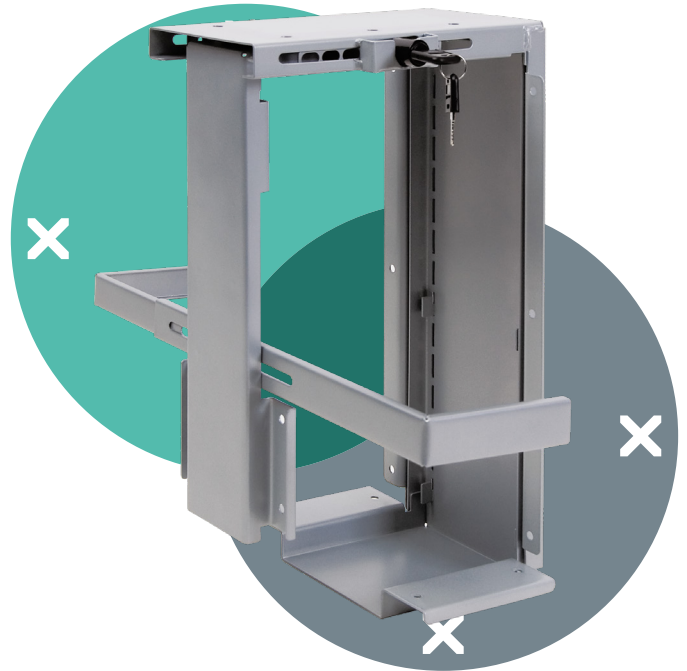
## Potentiel de réchauffement global (PRG)

L'empreinte environnementale de ce produit Dataflex est calculée en termes de Potentiel de réchauffement global (PRG), c'est à dire l'impact que le produit exerce sur le changement climatique en équivalent kg de CO<sub>2</sub>.



## Nombre de kilomètres par voiture

Pour mieux permettre à chacun de comprendre ce qu'est le PRG, nous avons créé un « équivalent moyen par voiture ».\*\*



## Empreinte environnementale



Sans accord de recyclage



**18,77** kg CO<sub>2</sub>



**58,98** km



Avec accord de recyclage



**15,01** kg CO<sub>2</sub>



**47,17** km



### Vous pouvez y contribuer !

Si vous souhaitez exercer un impact positif sur l'environnement et réduire votre empreinte carbone, merci de nous contacter pour obtenir des informations sur nos options d'accords de recyclage. [recycle@dataflex-int.com](mailto:recycle@dataflex-int.com)

## L'empreinte environnementale en détails

### Produit

Ce tableau vous résume la composition du produit et le PRG par type de matériau.

	Acier	Aluminium	Plastique	Bois / caoutchouc	Peinture / revêtement / colle	Produit
Poids (g)	4095,00	0,00	5,00	0,00	34,81	4134,81
% du poids total	99,04	0,00	0,12	0,00	0,84	100,00
PRG (éq. kg de CO <sub>2</sub> )	17,11	0,00	0,03	0,00	0,29	<b>17,43</b>

### Le transport et Dataflex

Une fois le produit terminé, celui-ci doit être expédié à notre entrepôt et vendu. Ce tableau indique le PRG ajouté par l'expédition et les procédures utilisées par Dataflex.

	Produit	Transport	Dataflex procédures	Total Sans recyclage
PRG (éq. kg de CO <sub>2</sub> )	<b>17,43</b>	1,09	0,25	<b>18,77</b>

### Recyclage

Le recyclage nous permet de réduire considérablement l'empreinte environnementale du produit.

	Total Sans recyclage	Recyclage	Total Avec recyclage
PRG (éq. kg de CO <sub>2</sub> )	<b>18,77</b>	-3,76	<b>15,01</b>

## Contact

Pour toute question ou remarque, n'hésitez pas à contacter notre département Qualité, Santé, Sécurité et Environnement à l'adresse suivante :

[QHSE@dataflex-int.com](mailto:QHSE@dataflex-int.com)

[www.dataflex-int.com](http://www.dataflex-int.com)

Les calculs pour créer cette fiche éco ont été réalisés en collaboration avec Ecochain BV

[www.ecochain.com](http://www.ecochain.com)

Le fiche éco représente une première étape relative aux informations LCA diffusées par Dataflex. L'ensemble des Déclarations environnementales de produit (DEP) seront disponibles ultérieurement

\* Validité : Jusqu'à 1 an après la date émission dans le coin en haut à droite.

\*\* l'éq. 1 kg de CO<sub>2</sub> est de 3,14 km avec une voiture moyenne (source : Ecoinvent 3.2).