

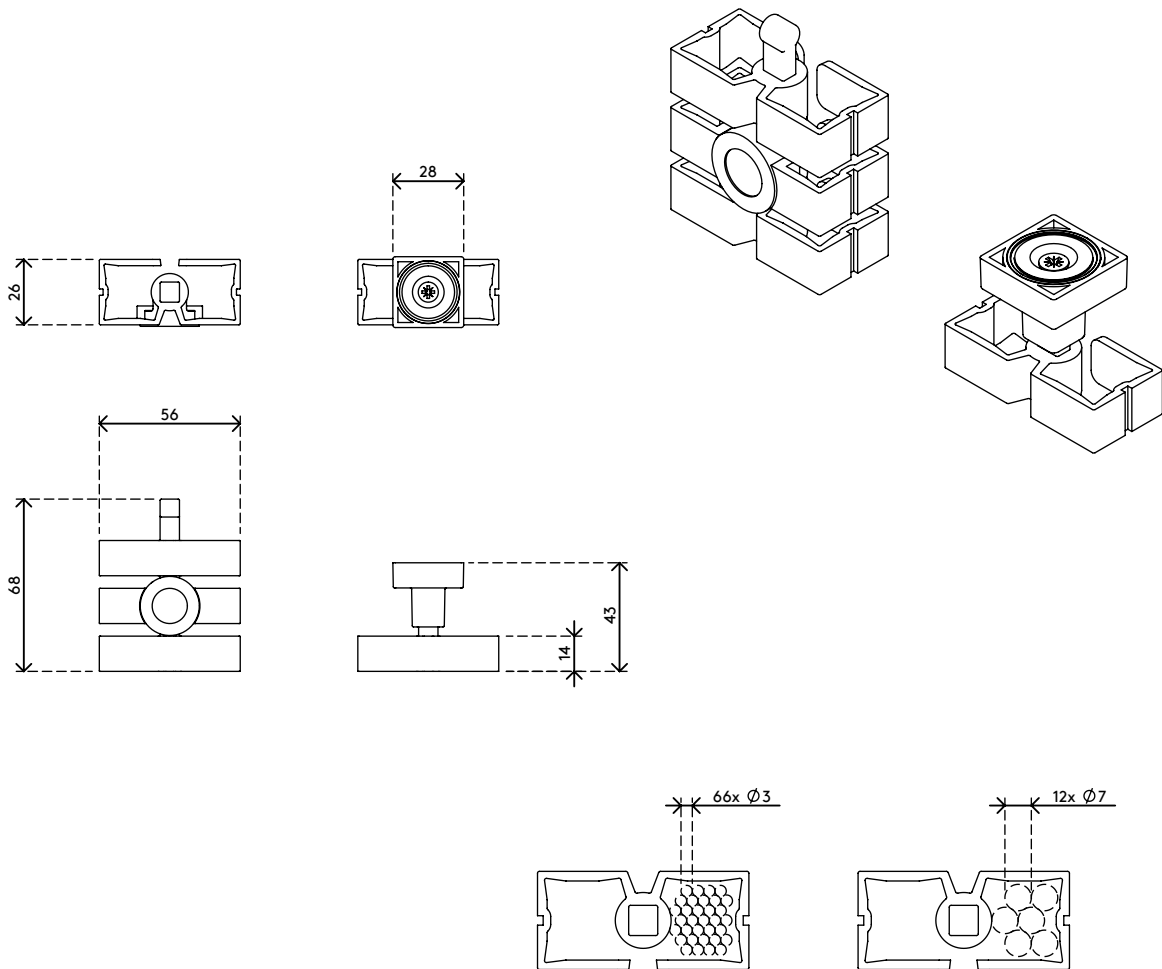
34.380

Addit kabelworm zit-sta - magnetische montageset 380

Met de magnetische bevestigingsset plaatst u de Addit kabelworm zit-sta in een handomdraai, zónder schroeven. Houd hem tegen de metalen support onder het bureau en hij zit vast. Voor bureaus met metalen poten of dwarsprofielen, wordt de bevestigingsset geleverd met een magnetisch element dat aan de kabelworm voor zit-sta-bureaus kan worden toegevoegd, zodat deze netjes langs de metalen poot of traverse kan worden geleid.

Let op: Addit kabelworm zit-sta 370 niet meegeleverd


- Montageset voor Addit kabelworm zit-sta 34.370 (Kabelworm niet meegeleverd)
- Bevestiging door middel van een magneet in het bovenste- en middendeel
- Kabelworm wordt zo nog netter geleid
- Te gebruiken bij bureaus waarbij bevestiging met schroeven niet mogelijk is



Addit kabelworm zit-sta - magnetische montageset 380


2020/05/26


34.380

 182 x 125 x 30 mm

 1 pcs

 wit

 0,090 kg

 805410343804