

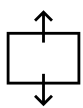
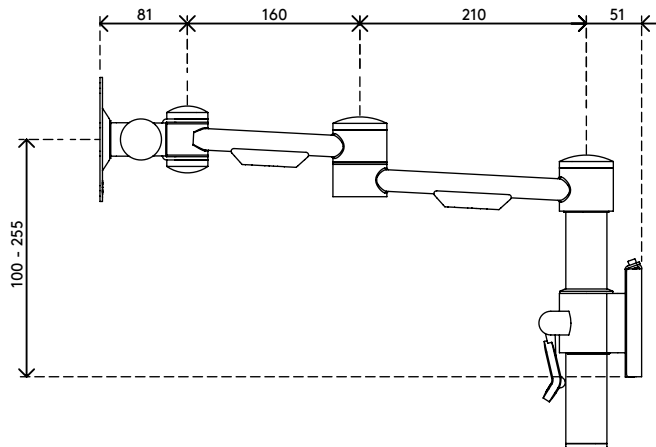
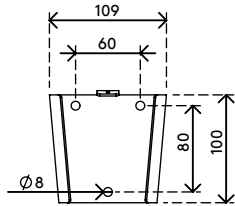
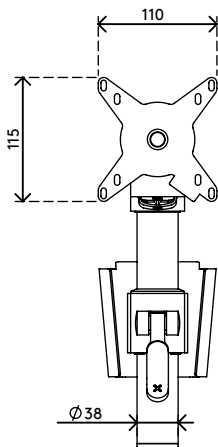
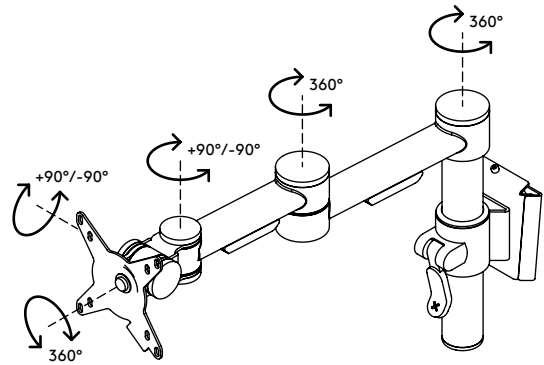
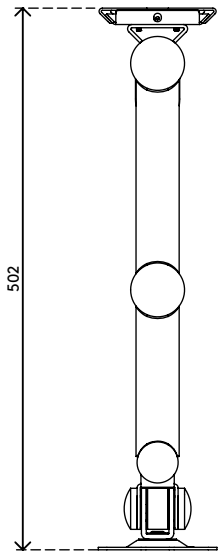
52.052

Viewmate bras support écran - mur 052

Au-delà de la réputation de structure solide de la série Viewmate, ce support mural permet un réglage de la profondeur et de la hauteur sans outil. Le levier de serrage vous permet de régler et d'ajuster la hauteur d'un écran, ce qui est important pour l'alignement d'écrans de tailles et de poids différents.

- Plage de réglage de la hauteur statique de 155 mm
- Réglage de la profondeur
- Équipé de protège-câbles pour guider leur rangement
- Principaux composants en acier
- Compatible VESA MIS-D 75 x 75/100 x 100 mm
- Écran: s'incline à +90°/-90°, pivote à +90°/-90°, tourne à 360°
- Bras: pivote à 360°
- Poids supporté : max. 15 kg par écran
- Fourni avec fixation murale taraudée pour faciliter le montage
- Facilité de réglage en hauteur à l'aide du levier de serrage
- Fourni avec toutes les fixations nécessaires

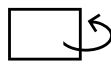
viewmate



155 mm (6,1")



+90°/-90°



+90°/-90°



360°



75 x 75/100 x 100




15 kg

Viewmate bras support écran - mur 052


2020/05/28

52.052

 350 x 300 x 125 mm

 1 pcs

 argent

 3,6 kg

 805410520526