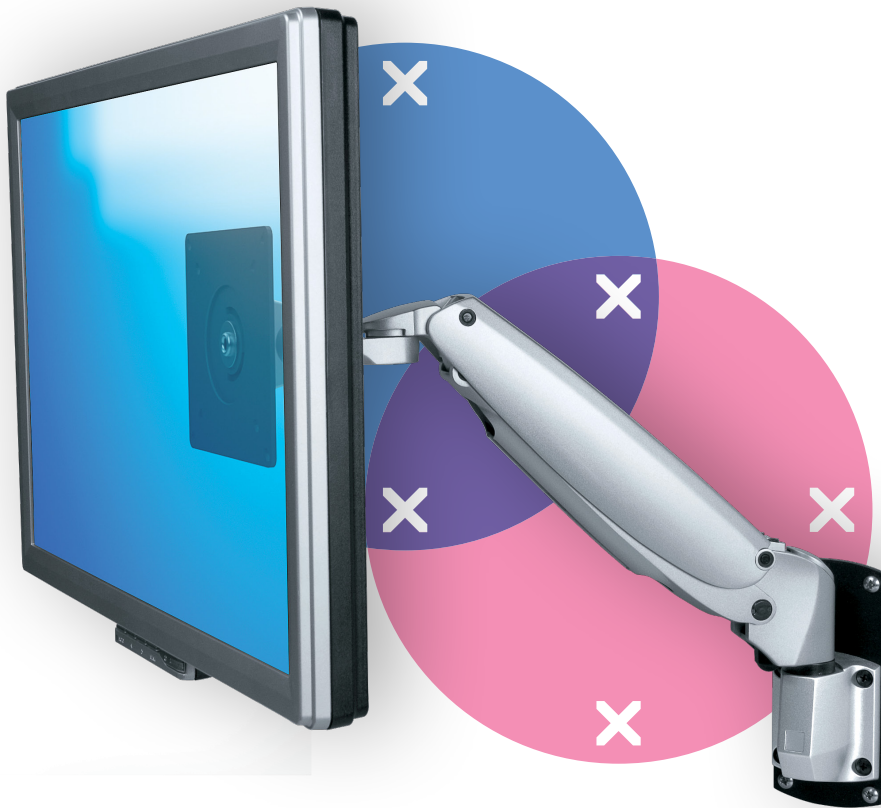


viewmaster^x

Garantie



57.222

Viewmaster monitorarm - wand 222

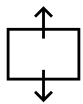
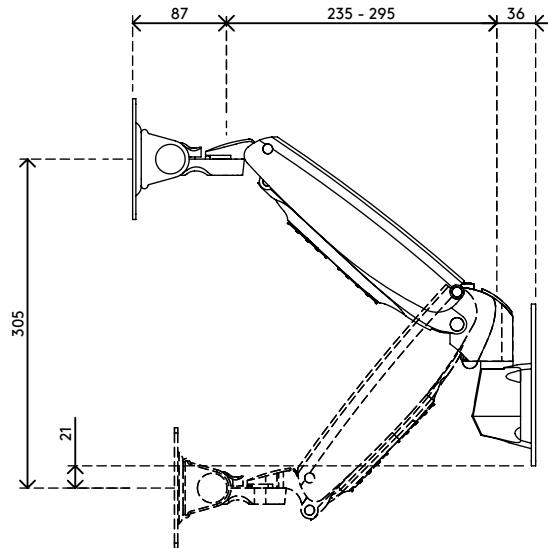
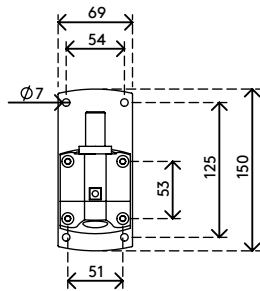
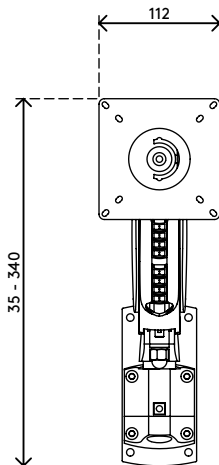
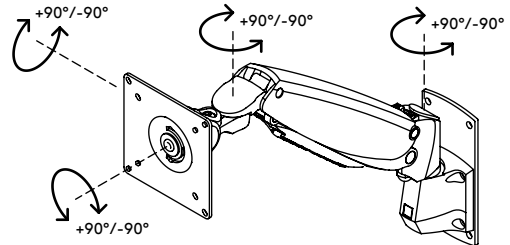
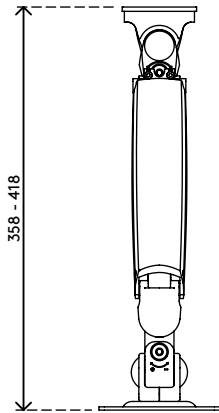
De ideale oplossing voor verkooppunten waar wordt samengewerkt. Door zijn compacte formaat wordt hij ook vaak gemonteerd op mobiele karren. Kantel, zwenk, draai en pas uw monitor probleemloos in hoogte aan met uw vingertoppen om hem in een ergonomische positie te brengen.

- Bereik dynamische hoogteverstelling van 305 mm
- Afhankelijke diepteverstelling
- Gedeeltelijk geïntegreerd of verborgen kabelmanagement
- Belangrijkste componenten vervaardigd uit aluminium
- Compatibel met VESA MIS-D 75 x 75/100 x 100 mm
- Monitor: neigen +90°/-90°, zwenken +90°/-90°, roteren +90°/-90°
- Arm: zwenken +90°/-90°
- Draagvermogen van 4,5 - 10 kg per monitor
- Voorzien van wandbevestiging
- Ingebouwde SUSPA®-gasveer
- De vermelde gewichtscapaciteit varieert bij bevestiging van monitoren die dieper zijn dan 25 mm of een VESA-bevestigingspositie hebben die niet in het midden ligt

dataflex^x

feeling at work

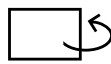
viewmaster



305 mm (12,0")



+90°/-90°



+90°/-90°



+90°/-90°



75 x 75/100 x 100




4,5 - 10 kg

Viewmaster monitorarm - wand 222

2020/05/26


57.222

 465 x 135 x 120 mm

 1 pcs

 zilver

 2,6 kg

 805410572228