



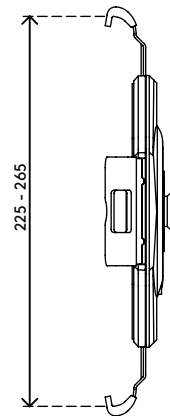
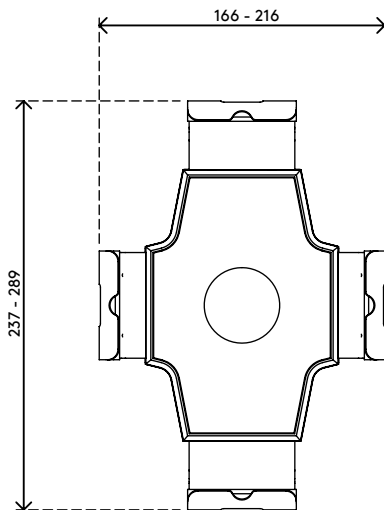
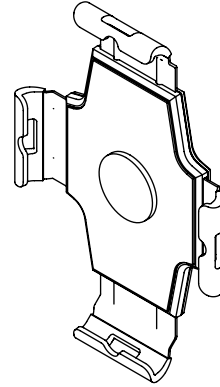
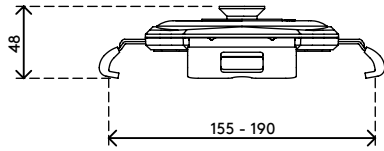
58.053

Viewlite support tablette universel - option 053

Lorsqu'il est installé sur le Viewlite bras support écran, ce support de tablette ne maintient pas seulement votre tablette en place de façon sécurisée, il vous permet également de positionner votre tablette au niveau des yeux de façon à ce qu'elle soit judicieusement alignée avec votre écran principal. Grâce à sa tête de montage quick release, vous pouvez facilement passer de votre support de tablette à vos autres montages/options Viewlite.

- Installation très rapide
- Conçu pour maintenir l'accessibilité à tous les ports et touches
- Compatible exclusivement avec le système Viewlite VESA quick release
- Pincés grises aux angles en matériau synthétique souple
- La tablette s'insère ou se retire facilement
- La tablette peut être verrouillée en place pour empêcher son retrait
- Dimensions les plus faibles de tablettes (H x L x P) : 225 x 155 x 0 mm
- Dimensions les plus grandes de tablettes (H x L x P) : 265 x 190 x 15 mm


viewlite



Viewlite support tablette universel - option 053


2020/05/28


58.053

 280 x 235 x 80 mm

 1 pcs

 noir

 0,55 kg

 805410580537