

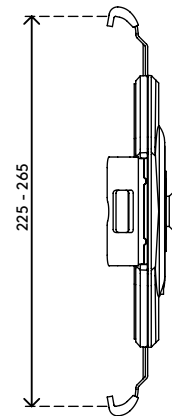
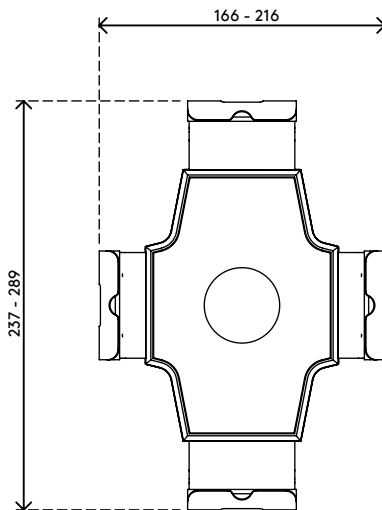
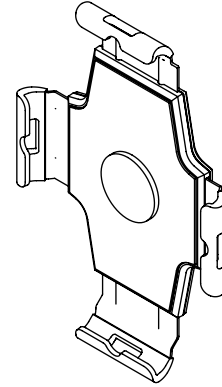
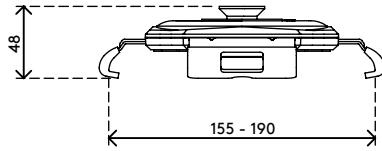


58.053

Viewlite supporto tablet universale - opzione 053

Se montato su un Viewlite braccio porta monitor, il supporto per tablet non solo regge in modo sicuro praticamente tutti i modelli di tablet, ma consente anche di regolare l'altezza del dispositivo al livello degli occhi, allineandolo in questo modo perfettamente al display principale. Grazie alla sua testina di fissaggio a sgancio rapido, è possibile smontare facilmente il supporto per tablet per sostituirlo con altre opzioni Viewlite.


- Installazione estremamente rapida
- Concepito per mantenere tutte le porte e i tasti completamente accessibili
- Compatibile esclusivamente con Viewlite sistema VESA a sgancio rapido
- Fermi angolari grigi in materiale sintetico morbido
- Facilità nell'inserimento e nella rimozione del tablet
- I tablet possono essere bloccati in posizione, impedendone la rimozione
- Dimensioni tablet minime (a x l x p): 225 x 155 x 0 mm
- Dimensioni tablet massime (a x l x p): 265 x 190 x 15 mm



Viewlite supporto tablet universale - opzione 053


2020/10/07


58.053

 280 x 235 x 80 mm

 1 pcs

 nero

 0,55 kg

 805410580537